



PRĄDNICKA 65

lokal usługowy

Piętro:
parter

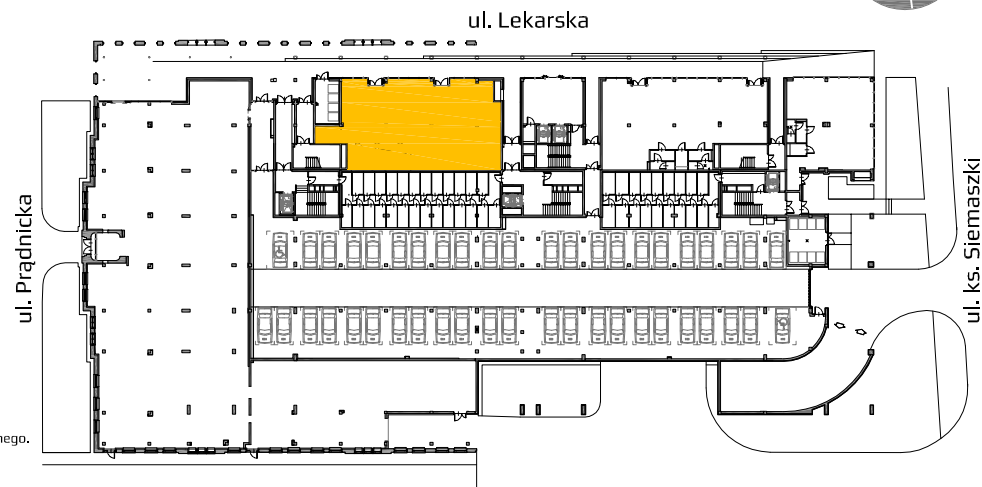
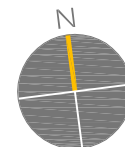
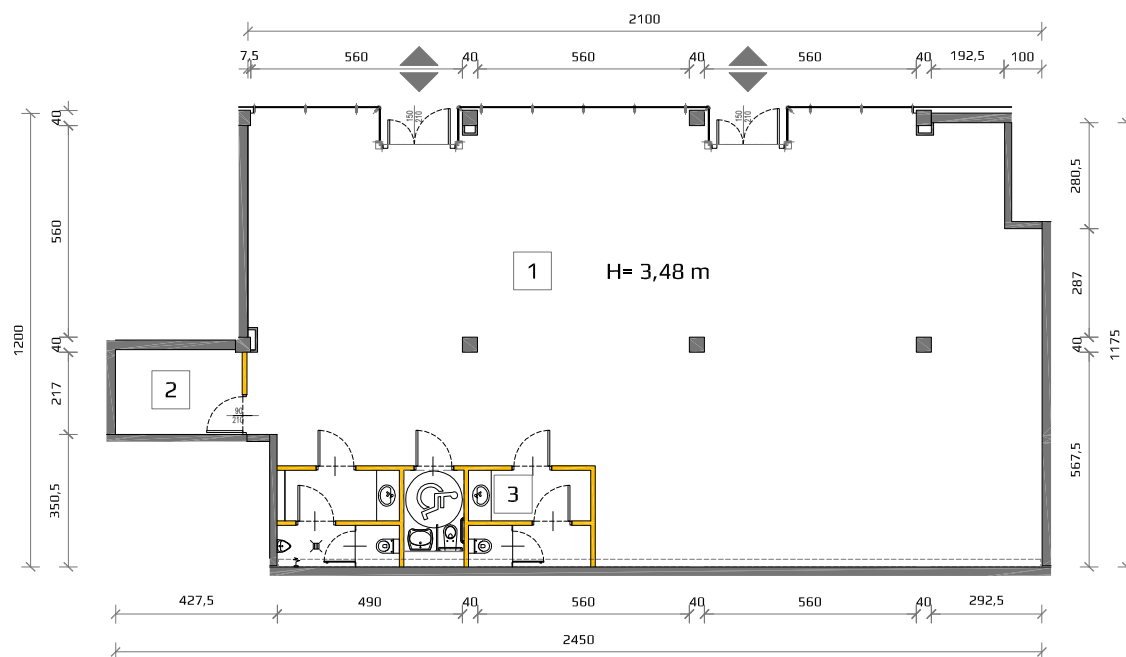
nazwa pom. / powierzchnia pom.

1	pow. usługowa	217,64 m ²
2	pom. gospodarcze	7,51 m ²
3	toalety	18,85 m ²

Powierzchnia użytkowa: 244 m²

Biuo Sprzedaży:
ul. Wrocławska 80, 30-017 Kraków
tel. +48 12 630 99 11; +48 12 630 99 33
+48 601 959 506; +48 500 203 980
email: biuro@tetnowski.pl
www.tetnowski.pl

nr katalogowy : 0.U1.01



Ściany z możliwością demontażu

Ściany bez możliwości demontażu

Niniejsza broszura nie stanowi oferty w rozumieniu przepisów Kodeksu Cywilnego. Przedstawione wizualizacje i rzuty mają charakter poglądowy. Podczas realizacji niektóre szczegóły mogą ulec zmianie. Lokal nie będzie wyposażony w widoczne na rzutach elementy sanitarne